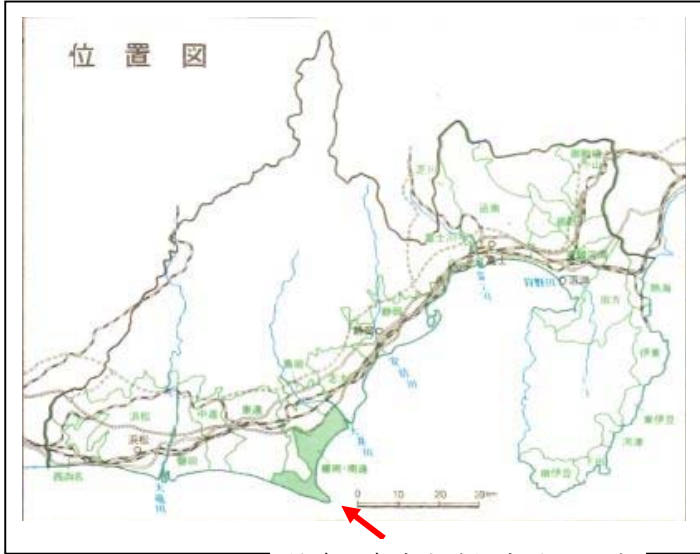
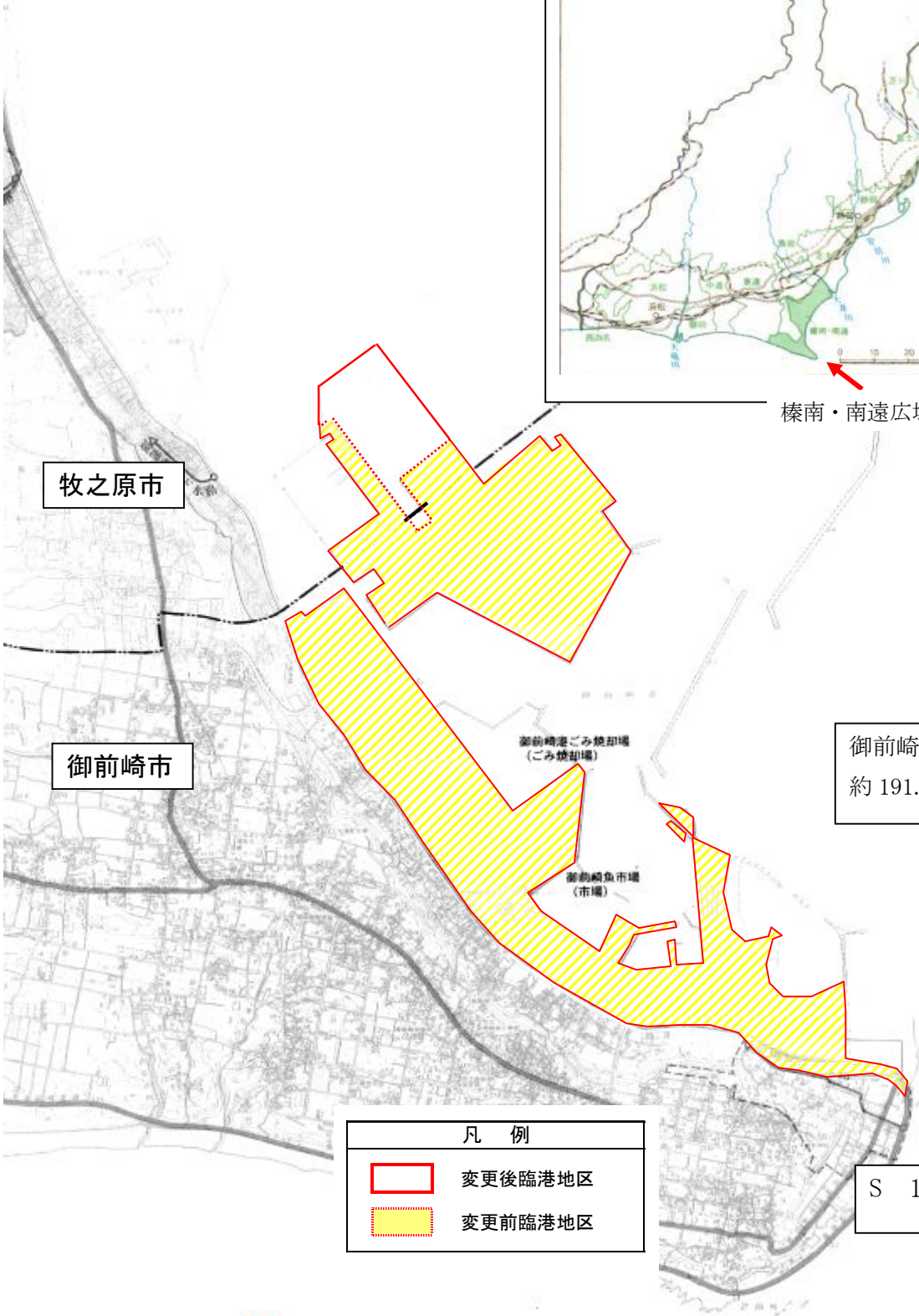


位 置 図

NO. 1





榛南・南遠広域都市計画区域



牧之原市

御前崎市

御前崎臨港地区
約 191.0ha

凡 例	
	变更后臨港地区
	变更前臨港地区

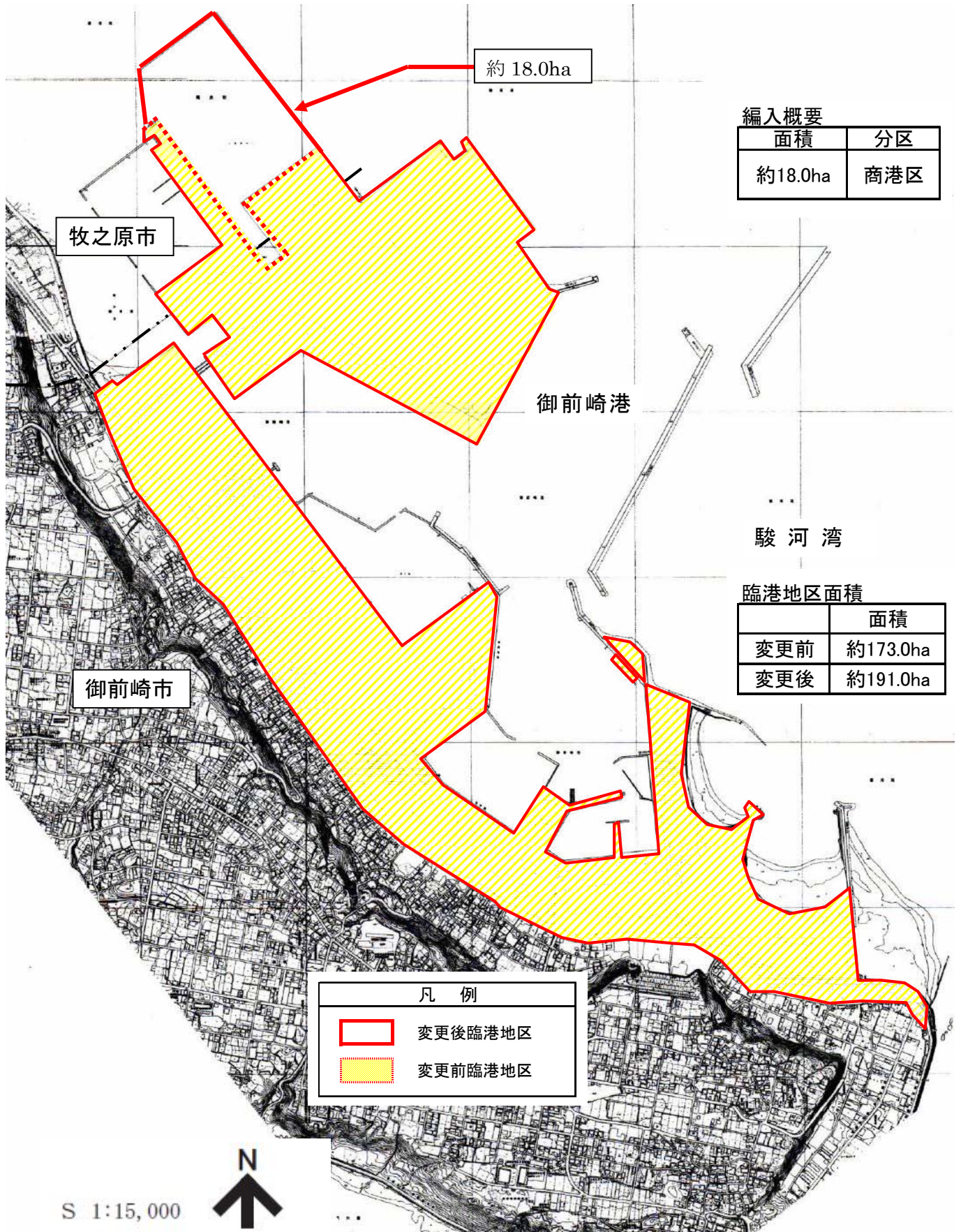
S 1:25,000



<編入> 御前崎市・牧之原市地頭方地区
約 18.0ha（予定分区：商港区）

拡大図

NO. 2



編入概要

面積	分区
約18.0ha	商港区

臨港地区面積

	面積
変更前	約173.0ha
変更後	約191.0ha

凡例

- 变更后臨港地区
- 变更前臨港地区

S 1:15,000



<編入> 御前崎市・牧之原市地頭方地区
約 18.0ha（予定分区：商港区）

NO. 3

分区指定計画図

