

志太広域都市計画  
用途地域の変更（焼津市決定）

第

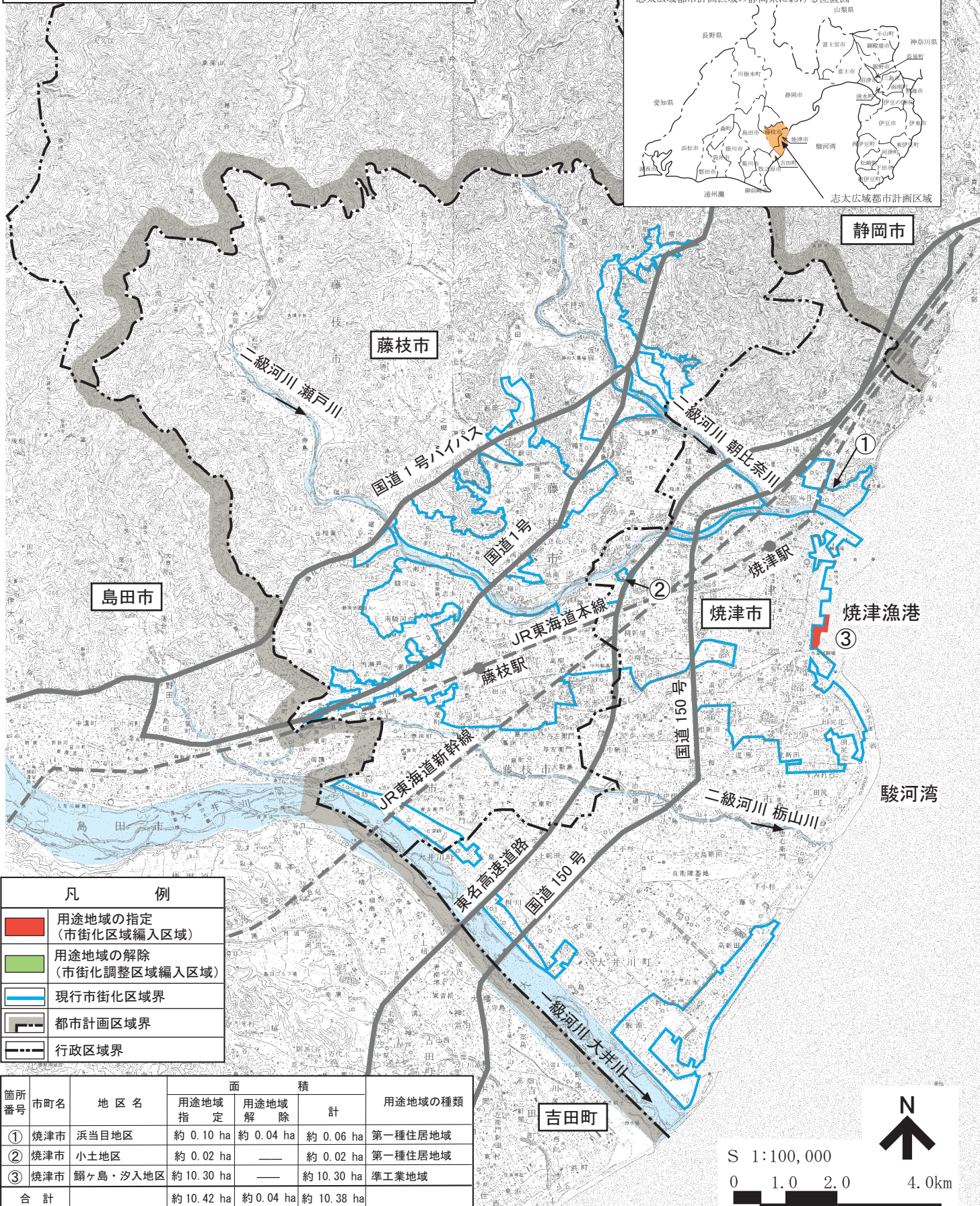
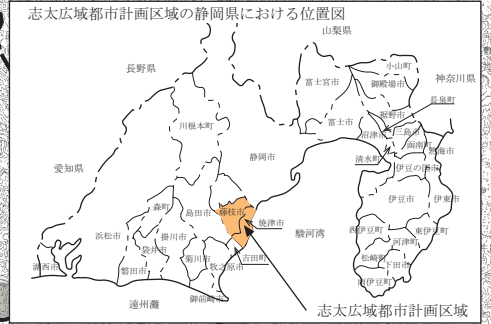
号議案附図

用途地域の変更（焼津市決定）

無指定 200/60 → 第一種住居地域 200/60 約 0.12ha  
 無指定 200/60 → 準工業地域 200/60 約 10.30ha  
 第一種住居地域 200/60 → 無指定 200/60 約 0.04ha

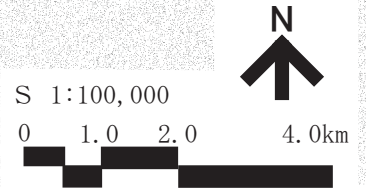
位 置 図

No. 1

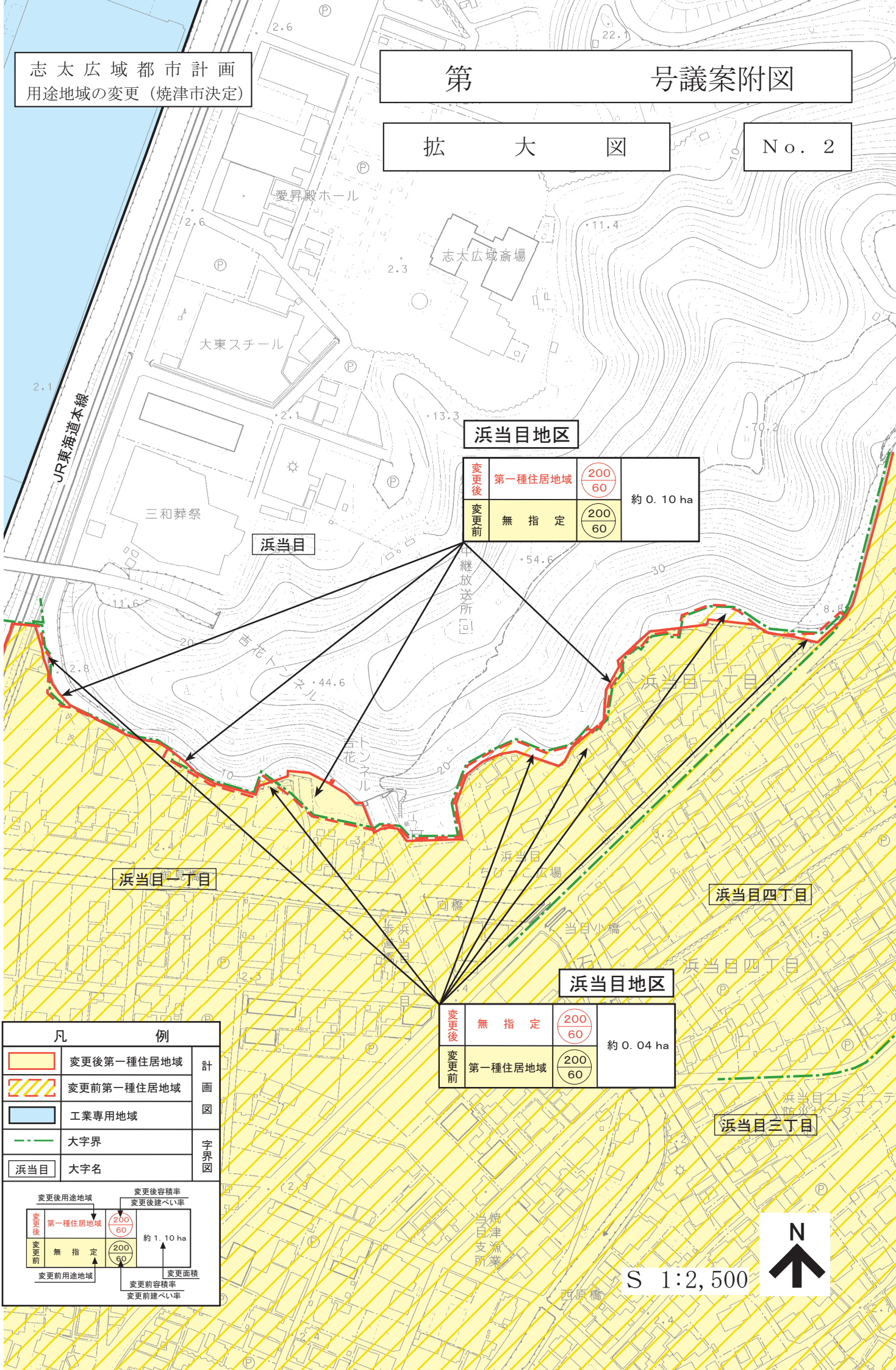


凡 例	
	用途地域の指定 (市街化区域編入区域)
	用途地域の解除 (市街化調整区域編入区域)
	現行市街化区域界
	都市計画区域界
	行政区域界

箇所 番号	市町名	地区名	面 積			用途地域の種類
			用途地域 指 定	用途地域 解 除	計	
①	焼津市	浜当目地区	約 0.10 ha	約 0.04 ha	約 0.06 ha	第一種住居地域
②	焼津市	小土地地区	約 0.02 ha	—	約 0.02 ha	第一種住居地域
③	焼津市	鯛ヶ島・汐入地区	約 10.30 ha	—	約 10.30 ha	準工業地域
合 計			約 10.42 ha	約 0.04 ha	約 10.38 ha	







浜当目地区

変更後	第一種住居地域	200 60	約 0.10 ha
変更前	無指定	200 60	

浜当目

浜当目地区

変更後	無指定	200 60	約 0.04 ha
変更前	第一種住居地域	200 60	

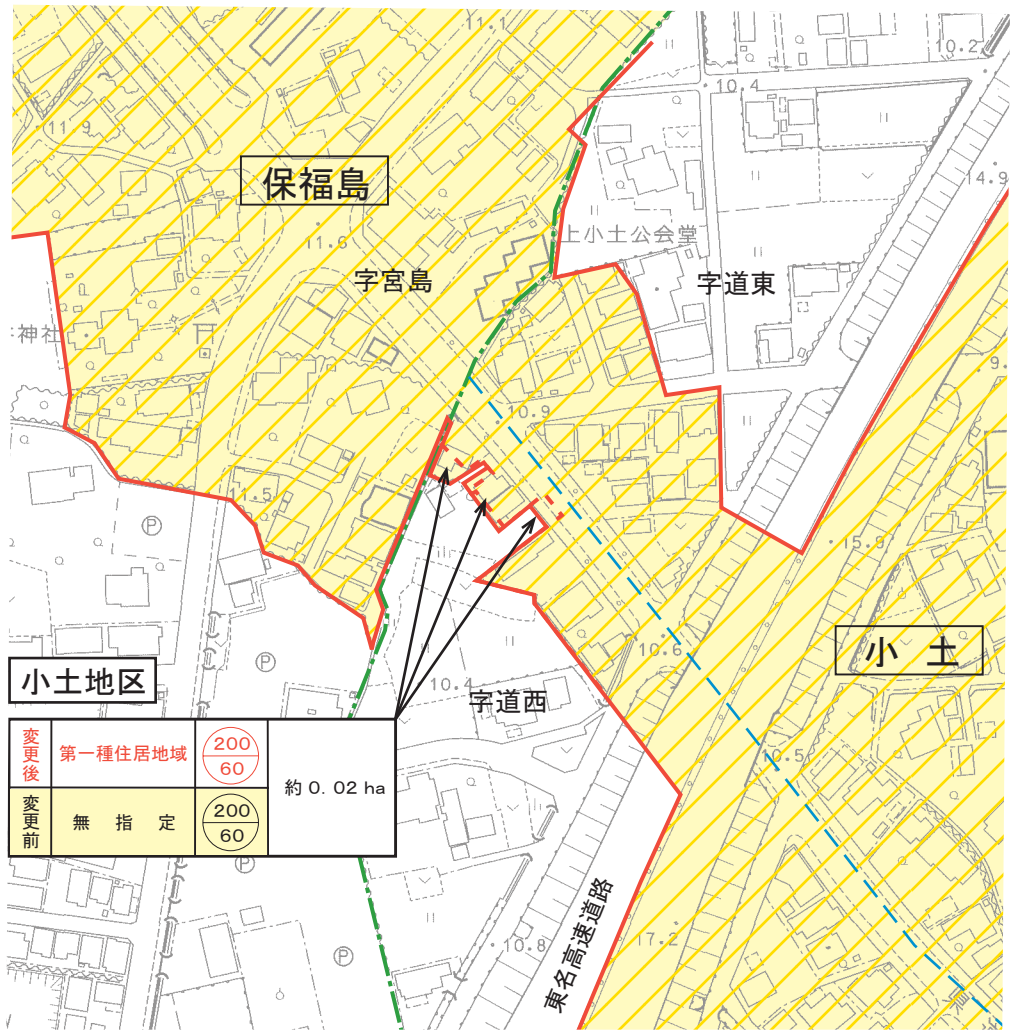
凡 例		計 画 図
	変更後第一種住居地域	
	変更前第一種住居地域	
	工業専用地域	
	大字界	
	浜当目	大字名

変更後用途地域	変更後容積率	約 1.10 ha
変更後 第一種住居地域	変更後建ぺい率	
変更前用途地域	変更前容積率	変更面積
変更前 無指定	変更前建ぺい率	



S 1:2,500



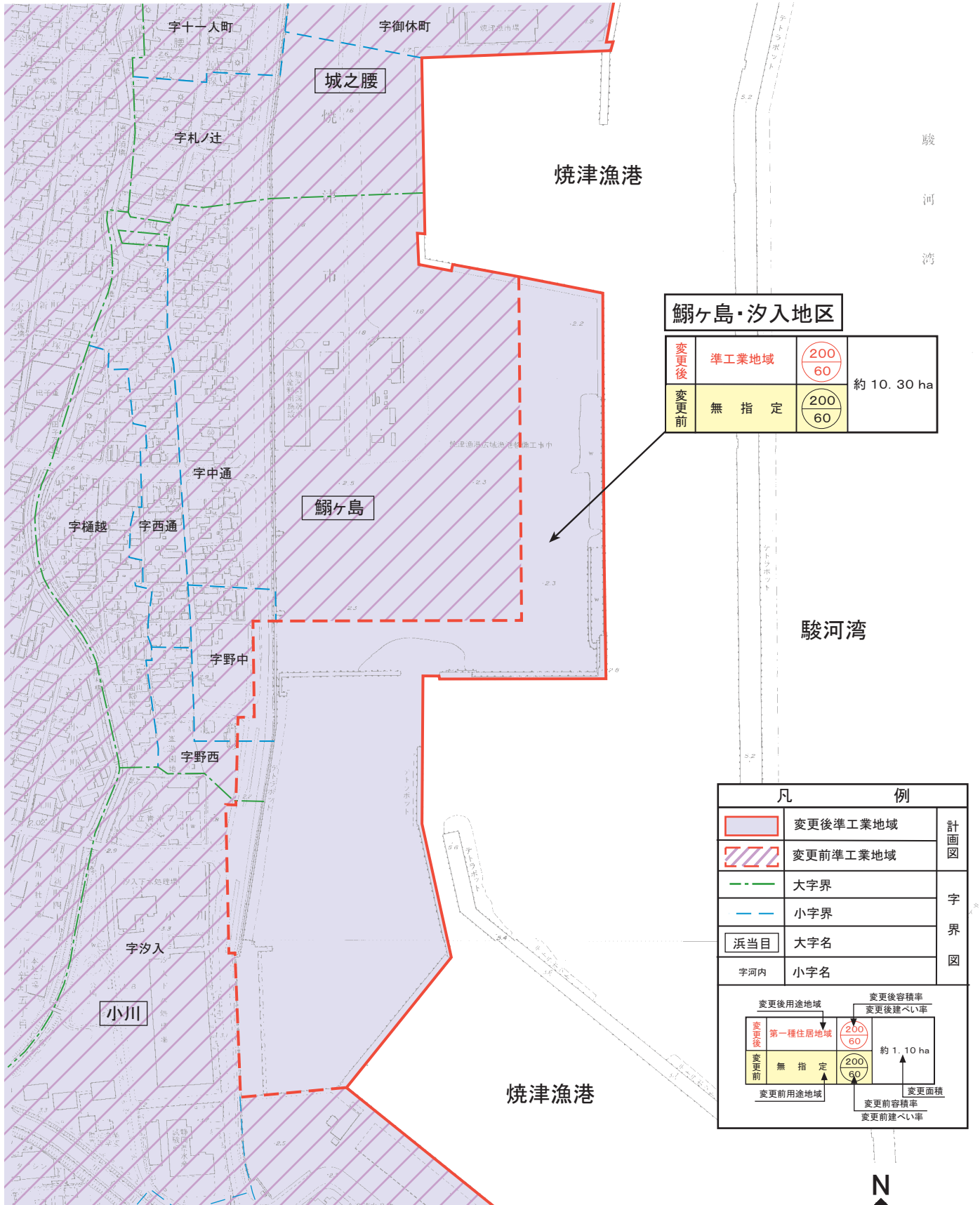
凡 例		計 画 図
	変更後第一種住居地域	
	変更前第一種住居地域	
	大字界	図
	小字界	
	大字名	
字河内	小字名	

変更後用途地域	変更後容積率	変更後建ぺい率	約 1.10 ha
変更後 第一種住居地域	(200/60)		
変更前用途地域	変更前容積率	変更前建ぺい率	変更面積
変更前 無 指 定	(200/60)		

S 1:2,500





鯛ヶ島・汐入地区			
変更後	準工業地域	$\frac{200}{60}$	約 10.30 ha
変更前	無指定	$\frac{200}{60}$	

凡 例																							
	変更後準工業地域	計 画 図																					
	変更前準工業地域																						
	大字界	字 界 図																					
	小字界																						
浜当目	大字名	図																					
字河内	小字名																						
<table border="1"> <tr> <td>変更後用途地域</td> <td>第一種住居地域</td> <td><math>\frac{200}{60}</math></td> <td rowspan="2">約 1.10 ha</td> </tr> <tr> <td>変更前用途地域</td> <td>無指定</td> <td><math>\frac{200}{60}</math></td> </tr> <tr> <td colspan="2"></td> <td>変更後容積率</td> <td rowspan="2">変更面積</td> </tr> <tr> <td colspan="2"></td> <td>変更前容積率</td> </tr> <tr> <td colspan="2"></td> <td>変更後建ぺい率</td> <td rowspan="2">変更前建ぺい率</td> </tr> <tr> <td colspan="2"></td> <td>変更前建ぺい率</td> </tr> </table>			変更後用途地域	第一種住居地域	$\frac{200}{60}$	約 1.10 ha	変更前用途地域	無指定	$\frac{200}{60}$			変更後容積率	変更面積			変更前容積率			変更後建ぺい率	変更前建ぺい率			変更前建ぺい率
変更後用途地域	第一種住居地域	$\frac{200}{60}$	約 1.10 ha																				
変更前用途地域	無指定	$\frac{200}{60}$																					
		変更後容積率	変更面積																				
		変更前容積率																					
		変更後建ぺい率	変更前建ぺい率																				
		変更前建ぺい率																					

S 1:5,000

